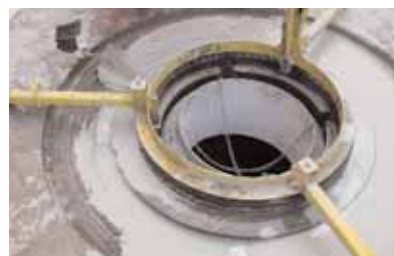


# PAGEL® SPEZIAL-BETON



**PAGEL® V B**  
BLITZVERGUSS

**PAGEL® V T**  
TURBOVERGUSS

SCHACHTREGULIERUNG



DIE JEWEILS AKTUELLE AUSGABE DER TECHNISCHEN  
DATENBLÄTTER FINDEN SIE IM INTERNET UNTER  
[WWW.PAGEL.COM](http://WWW.PAGEL.COM)

# PAGEL-BLITZ/TURBOVERGUSS

- nach 30 Minuten belastbar (20 °C)
- extrem frühhochfest
- fließ- und unterstopffähig
- nicht schrumpfend
- wasserundurchlässig
- frost- und tausalzbeständig

- Schachtdeckelverguss
- Rohrdurchführungen
- Installationsarbeiten
- Stützen und Fertigteile

	Körnung mm	Unterguss- höhe mm	Druckfestigkeit				Biegezugfestigkeit				Quell- maß Vol. %	Verarbei- tungszeit min (20 °C)	Ver- brauch kg/m <sup>3</sup>
			N/mm <sup>2</sup>		N/mm <sup>2</sup>		N/mm <sup>2</sup>		N/mm <sup>2</sup>				
			0,5 h	1 h	1 d	28 d	0,5 h	1 h	1 d	28 d			
<b>VB10</b>	0 – 1	10 – 50	≥ 5	≥ 8	≥ 35	≥ 60	≥ 2	≥ 2	≥ 4	≥ 8	0,1 – 1,5	ca. 10	1900
<b>VB40</b>	0 – 4	30 – 60	≥ 5	≥ 8	≥ 35	≥ 60	≥ 2	≥ 2	≥ 4	≥ 8	0,1 – 1,5	ca. 10	1900
<b>VB-P10</b> (plastisch)	0 – 1	10 – 50	≥ 5	≥ 8	≥ 35	≥ 55	≥ 2	≥ 2	≥ 4	≥ 8	0,1 – 1,5	ca. 8	1800
<b>VT05</b>	0 – 0,5	10 – 30	≥ 5	≥ 8	≥ 25	≥ 55	≥ 2	≥ 2	≥ 4	≥ 8	0,1 – 1,5	ca. 5	1900
<b>VT10</b>	0 – 1	10 – 50	≥ 5	≥ 8	≥ 45	≥ 70	≥ 2	≥ 2	≥ 5	≥ 8	0,1 – 1,5	ca. 3	1900
<b>VT-P10</b> (plastisch)	0 – 1	10 – 50	≥ 5	≥ 6	≥ 35	≥ 55	≥ 2	≥ 2	≥ 4	≥ 8	0,1 – 1,5	ca. 3	1900

Bei den angegebenen Festigkeitswerten handelt es sich um Mindestwerte, geprüft in unseren deutschen Stammwerken. Werte anderer Produktionsstandorte können variieren.

